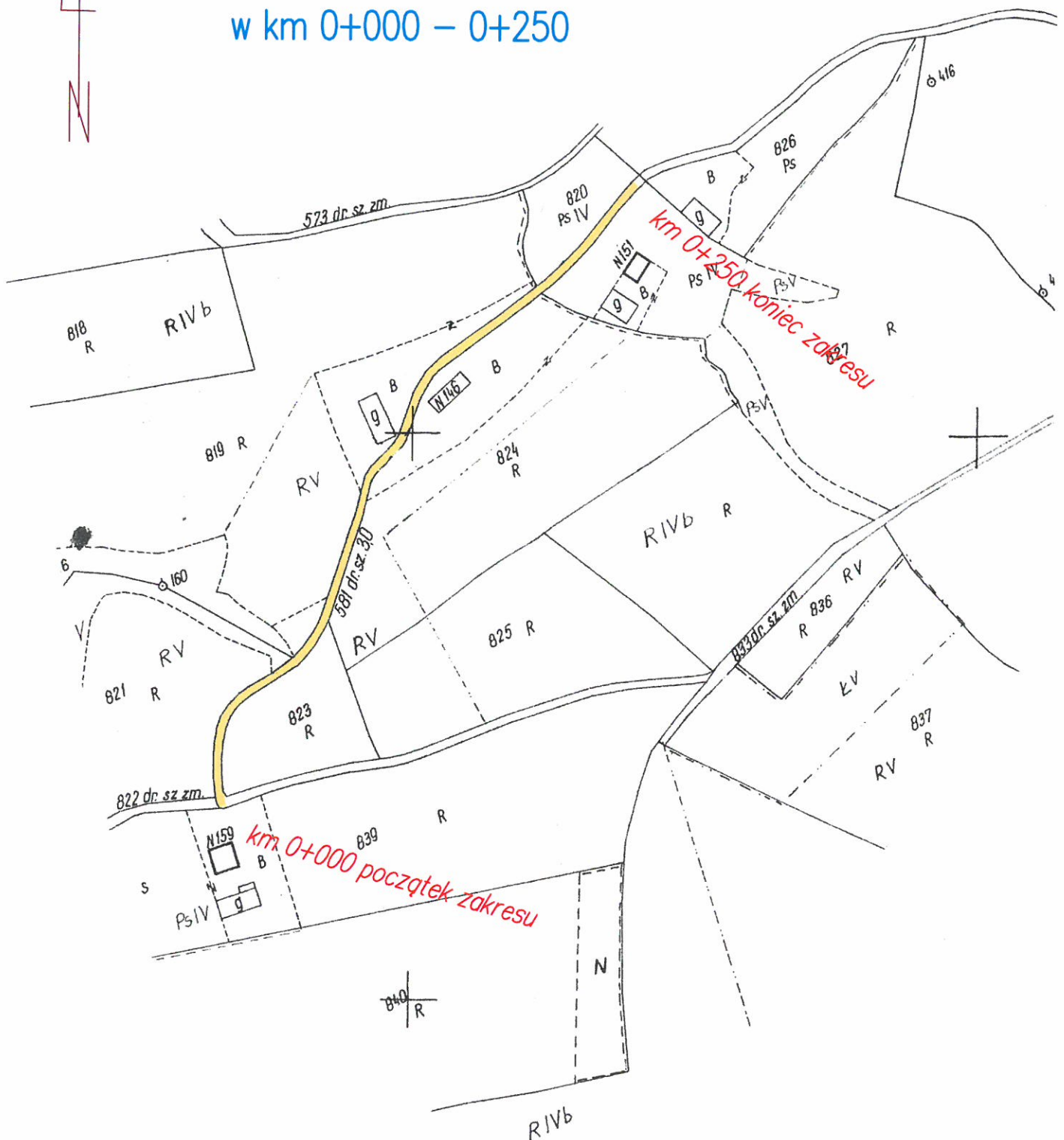


SZKIC

Remont (modernizacja) drogi rolniczej

Przydonica w kier. **Wolak** - 250mb

w km 0+000 – 0+250



Kosztorys Inwestorski

Modernizacja drogi rolniczej Przydonica w kier. Pancierz

Lp.	Podstawa	Opis	j.m.	Ilość	Cena Jedn.	Wartość
1	KNR 2-01 0206-02	Roboty ziemne koparkami podsiębiernymi z transportem urobku samochodami samowyładowczymi do 1·km, koparka 0,40·m3, grunt kategorii III	m3	25	30.00 zł	750.00 zł
3	KNR 2-31 0103-04	Mechaniczne profilowanie i zagęszczenie podłoża pod warstwy konstrukcyjne nawierzchni w gruncie kat. I-IV	m2	750	2.00 zł	1 500.00 zł
4	KNR 2-31 0114-07	Podbudowa z kruszywa łamanego - warstwa górna o grubości po zagęszczeniu 8cm	m2	750	20.00 zł	15 000.00 zł
5	KNR 2-31 0114-08	Podbudowa z kruszywa łamanego - warstwa górna za każdy dalszy 1cm grubości po zagęszczeniu (5cm) krotność=5	m2	750	13.00 zł	9 750.00 zł
7	KNR 2-31 0308-01	Nawierzchnia Betonowa (beton drogowy C30/37 - warstwa dolna o grubości 12cm (15cm) krotność =1.25	m2	675	60.00 zł	40 500.00 zł
8	KNR 2-31 0114-07	Pobocza z kruszywa (pobocza z kruszywa łamanego 0-31,50 -gr 15cm), krotność =1.875	m2	75	30.00 zł	2 250.00 zł
					Wartość netto	69750.00
					Podatek 23%	16042.50
					Cena brutto	85792.50
Opracował:					Gródek nad Dunajcem 17.02.2021r.	